

Parmi les êtres vivants, lequel
est notre plus proche parent: le
scarabée, le lapin ou le
moineau?

Qu'est-ce qu'un être vivant?

respire
change, évolue
se nourrit.

Qu'est-ce qu'un parent?

papa - maman.
grand-parents

homme de cromagnon
est-ce que Théo et la maîtresse proche parents?
Oui 2 bras, 2 mains, 2 jambes, 2 oreilles, -1 nez
des cheveux

lapin		homme
1 queue		4 membres (pattes)
		2 yeux
		1 bouche
		2 oreilles
		1 nez
		dents
		corps
		cou
		poils
		ongles
		vertébré

oiseau

bec
plumes
ovipare (œuf)
vole
giffes
dents

yeux
4 membres
oreille
(tête)
cou
langue
ventré

homme

bouche
poils (peau)
vivipare
ongles
dents

homme

bras
piets

~~antenne~~
dents
ongles
es

4 membres

poils

tête

bouche

Deux yeux

3 parties

(9 nez) ?
~~colonne vert.~~
~~tétrale~~

scarabée

2 mandibules

ailes
carapace

~~taille~~

antenne

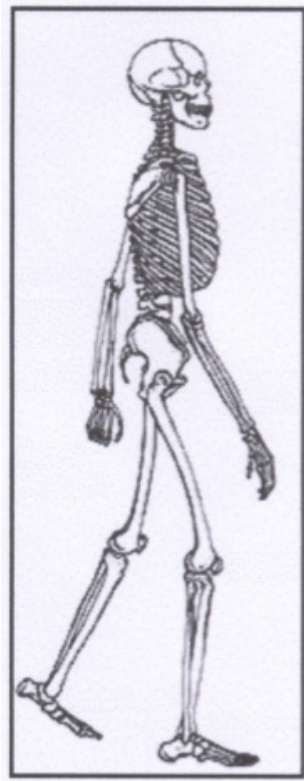
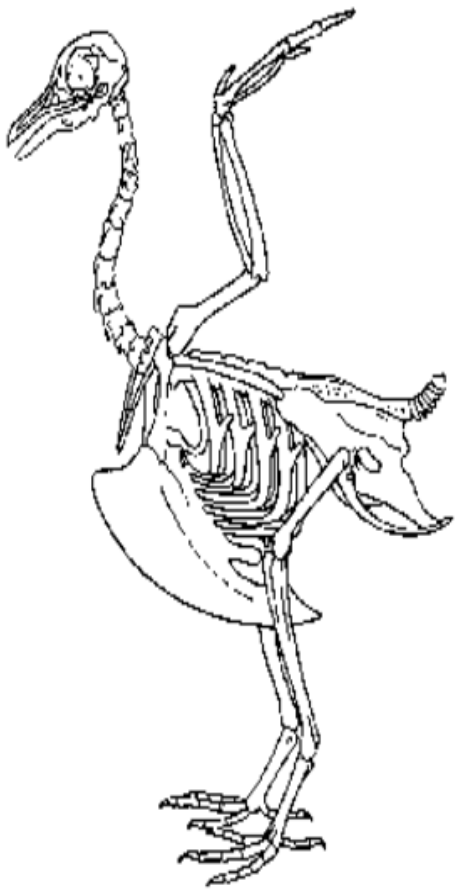
6 membres

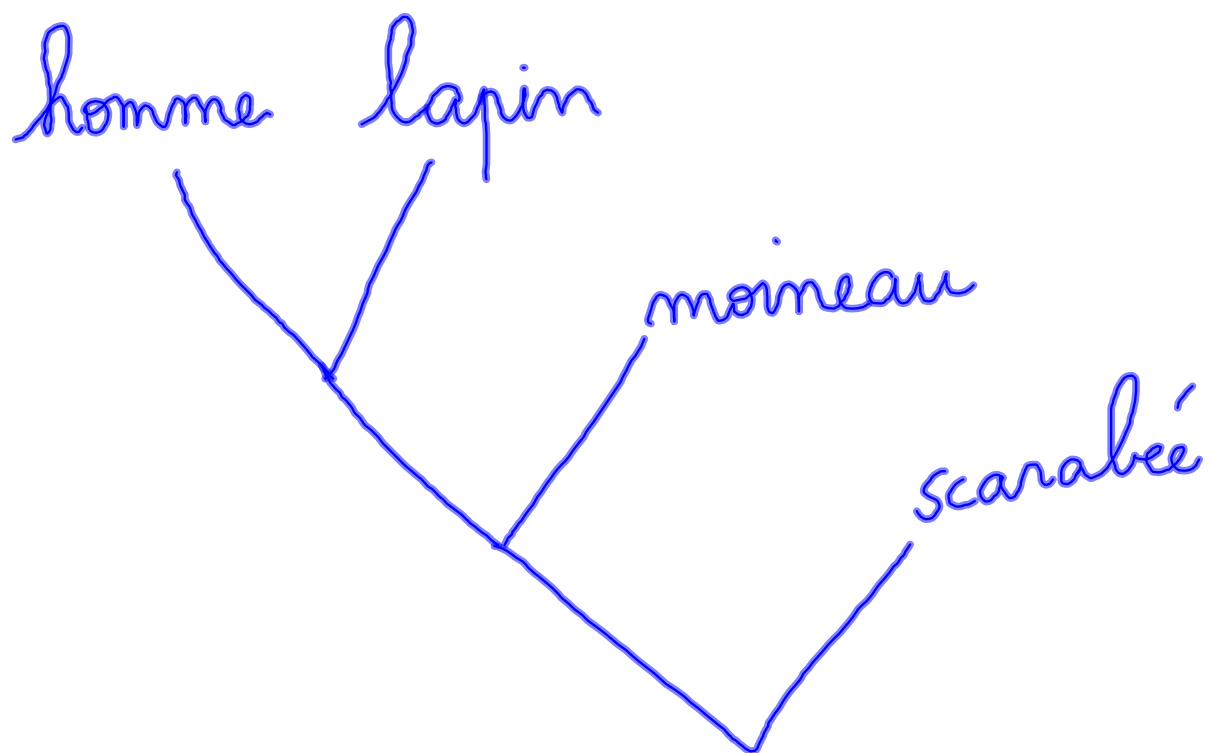
griffes



caractéristiques	homme	scarabée	lapin	moineau
4 membres	X		X	X
bouche	X	X	X	X (bec)
poils	X		X	
yeux	X	X	X	X

homme et lapin





L'homme et le lapin sont les plus proches parents de ce groupe d'animaux.